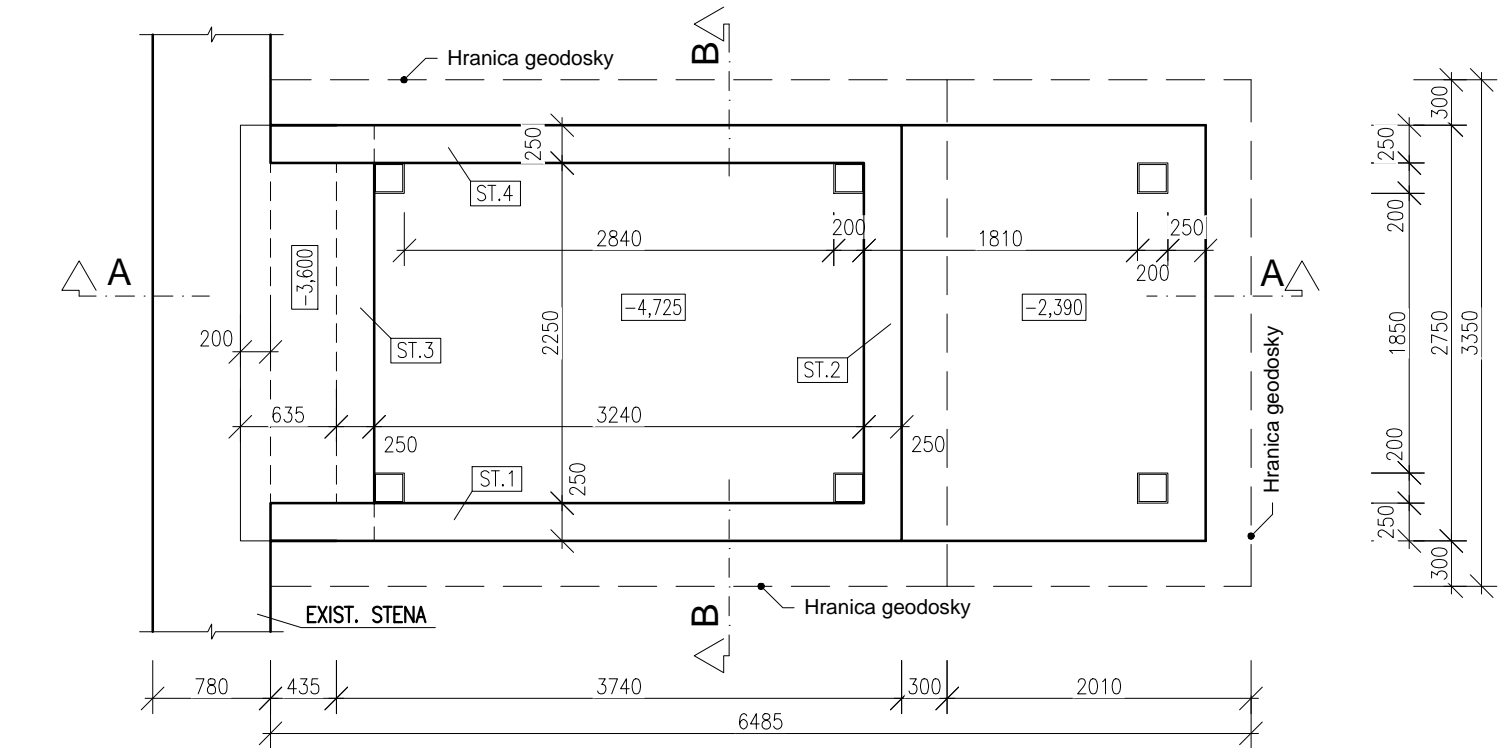
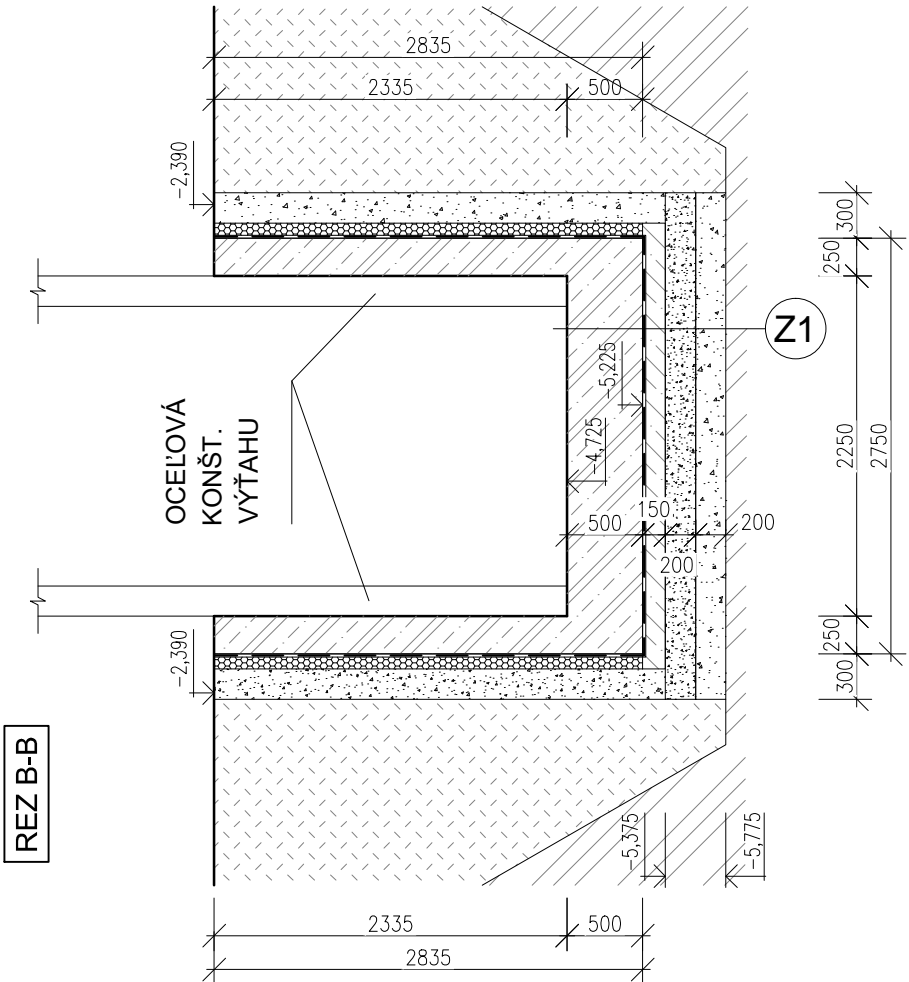
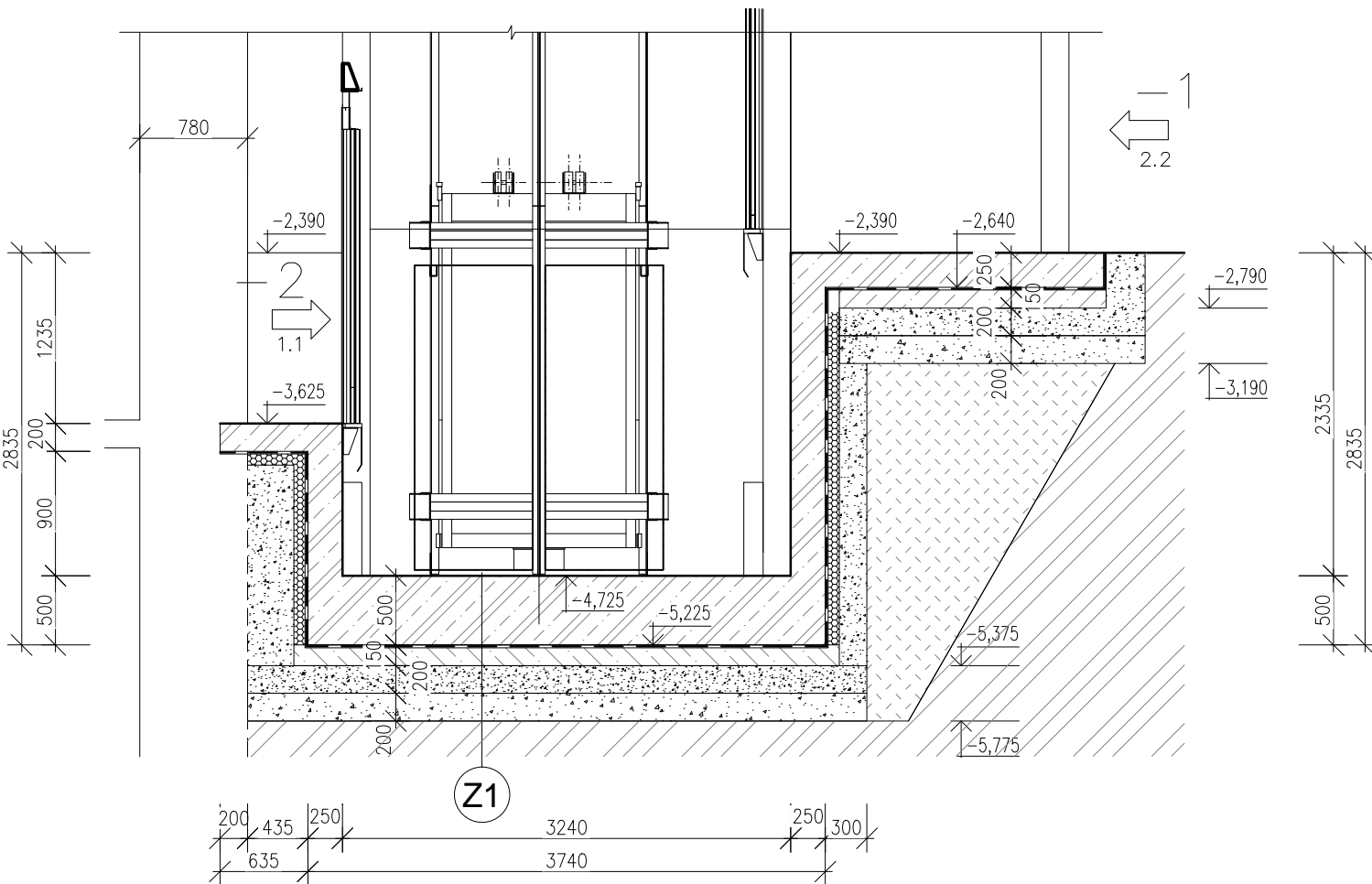


PÓDORYS VÝTAHOVEJ ŠACHTY



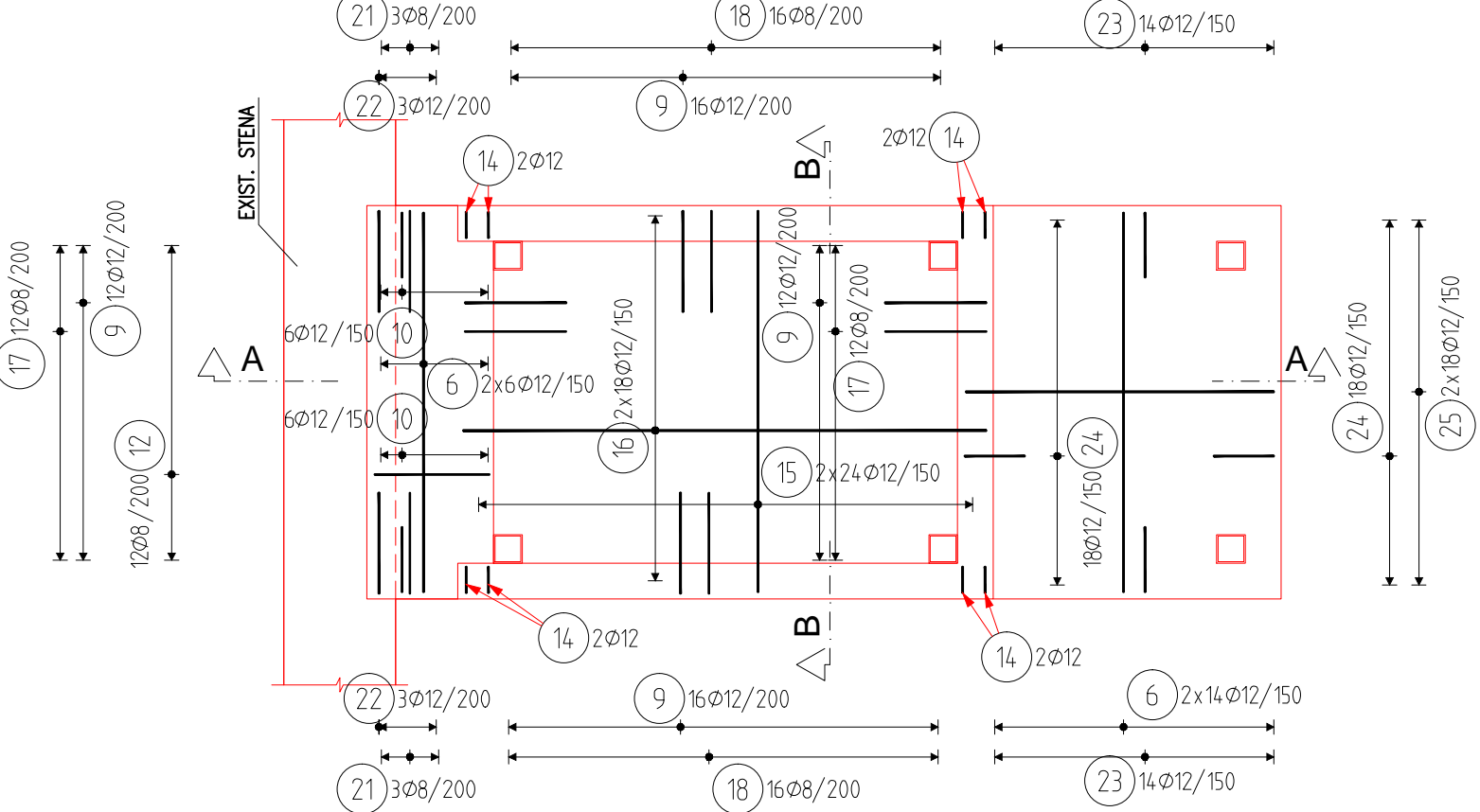
REZ A-A



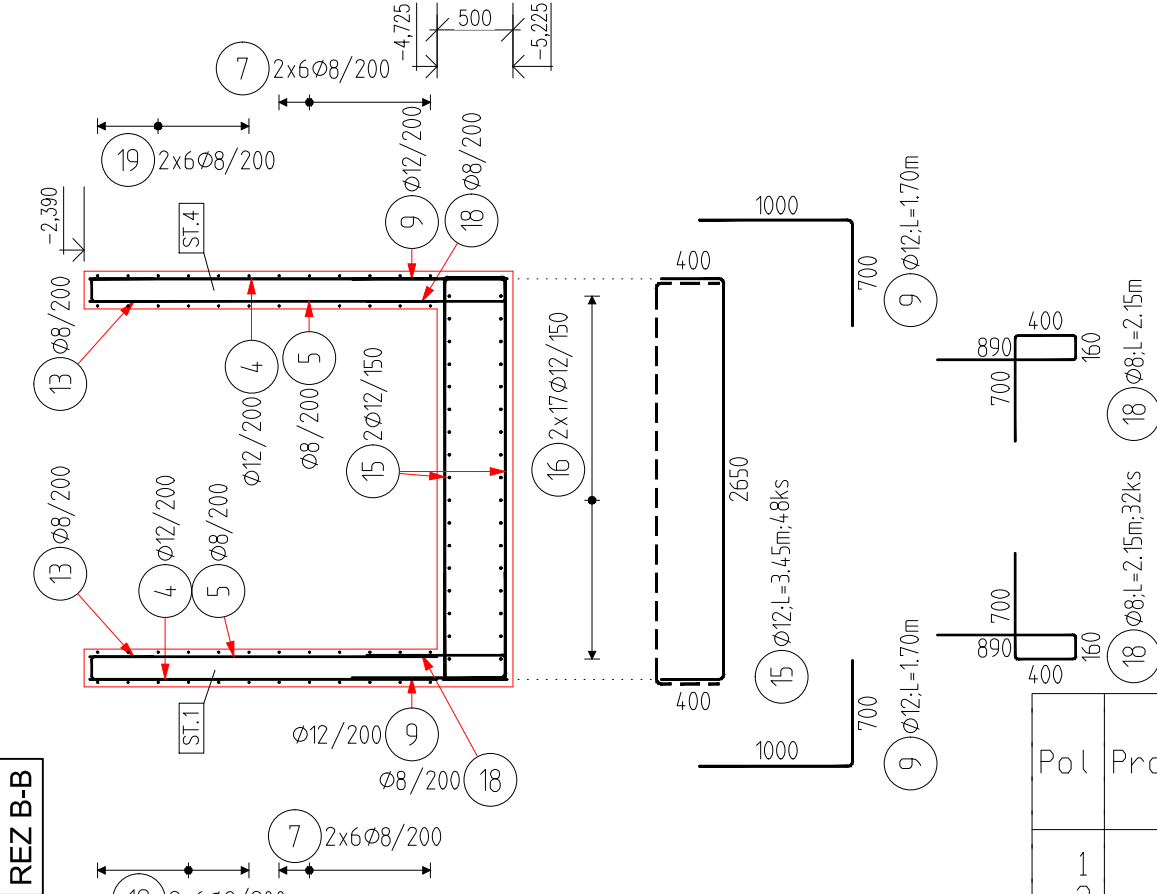
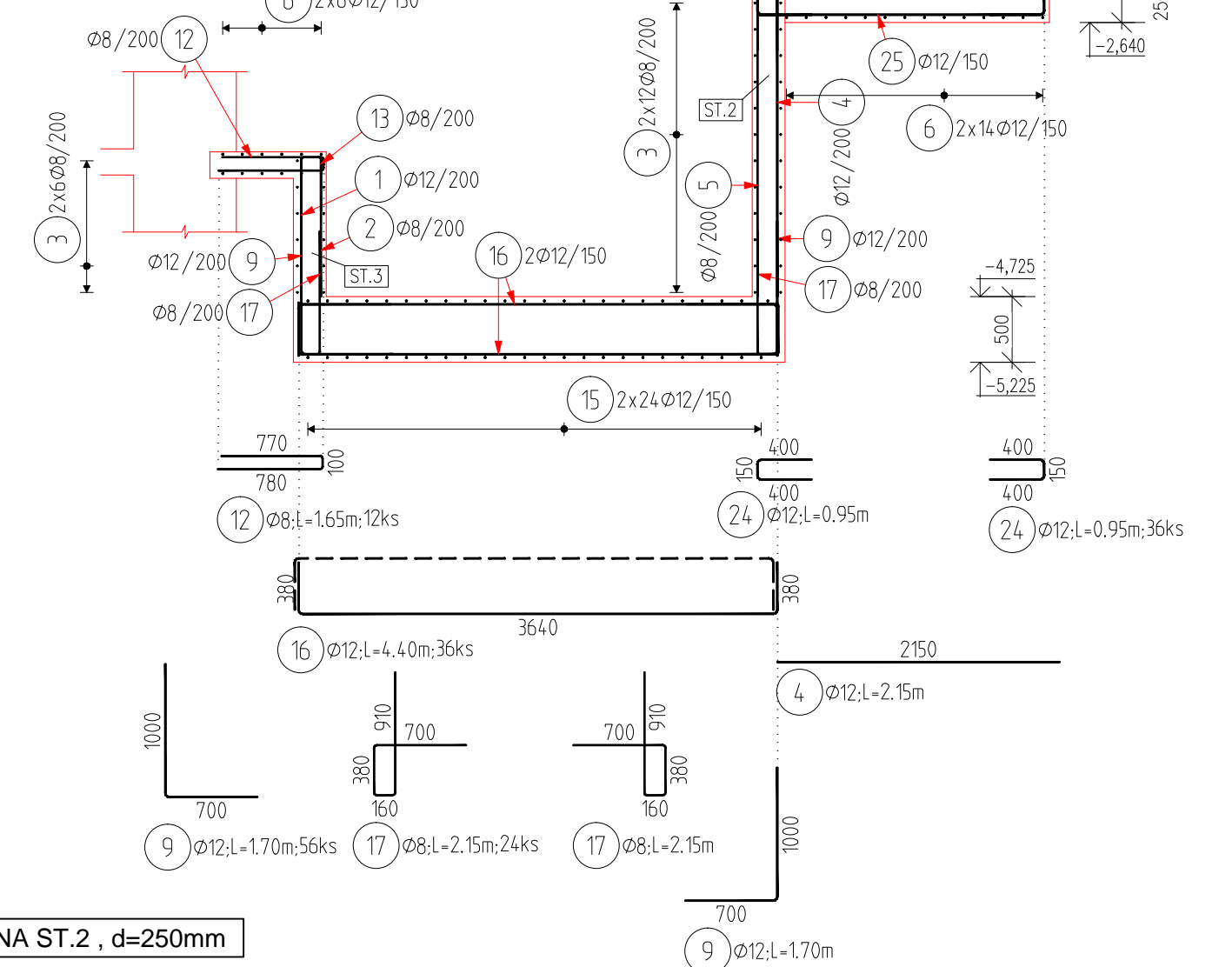
LEGENDA ZLOŽENIA VRSTIEV ZÁKLADOV :

- Z1 - ŽELEZOBETONOVÁ ZÁKLADOVÁ DOSKA "ZD" Z BETÓNU C30/37 hr.500mm VYSTUŽENÁ PODĽA NÁVRHU STATIKY
- HYDROIZOLAČNÁ FÓLIA
- PODKLADNÝ BETÓN hr.150 mm Z BETÓNU C 20/25
- VYROVNÁČACÍ PODSYPPOVÝ PIESOK HR. 10mm
- 2. ŠTRKODRVA fr. 0-63 hr. 200mm (ZHUTNENÁ NA Edef=40 MPa)
- 1. ŠTRKODRVA fr. 32-63, hr.200mm (ZHUTNENÁ NA Edef=20 MPa)
- GEOMREŽA TENSAR TX160
- ODDELOVACIA GEOTEXTÍLIA TIPTEX BS 10
- RASTLÝ TERÉN (ZHUTNENÉ NA Edef=7-10MPa)

PÓDORYS ZÁKLADU VÝTAHOVEJ ŠACHTY



REZ A-A



REZ B-B



Pol	Profil	Delka [m]	ks	B 500		
				6	8	12
1	12	1.05	11			11.6
2	8	1.05	11		11.6	
3	8	2.25	36		81.0	
4	12	2.30	59			135.7
5	8	2.30	43		98.9	
6	12	2.65	40			106.0
7	8	3.20	24		76.8	
8	6	0.30	110	33.0		
9	12	1.70	56			95.2
10	12	0.95	12			11.4
11	8	1.40	80		112.0	
12	8	1.65	12		19.8	
13	8	0.95	68		64.6	
14	12	2.10	8			16.8
15	12	3.45	48			165.6
16	12	4.40	36			158.4
17	8	2.15	24		51.6	
18	8	2.15	32		68.8	
19	8	4.00	24		96.0	
20	8	1.15	12		13.8	
21	8	1.85	6		11.1	
22	12	1.40	6			8.4
23	12	1.00	28			28.0
24	12	0.95	36			34.2
25	12	2.15	36			77.4
CELKOVÁ DELKA		[m]	33.0	705.9	848.6	
HMOTNOST		[kg]	7.3	278.9	753.6	
CELKOVÁ HMOTNOST		[kg]			1039.8	

POZNÁMKY

- BETONOVÉ MONOLITICKÉ KONŠTRUKCIE REALIZOVAŤ Z BETÓNU C30/37
- KRYTIE VÝSTUŽE = 50 mm (VONKAJŠIA STRANA)
30 mm (VNÚTORNÁ STRANA)
- VÝSTUŽ PRISPÔBIŤ (STRIHAŤ) PODĽA OTVOROV!!!
- SÚVISIACI VÝKRES č. 11

POUŽITÉ MATERIÁLY

BETÓN EN 206-1: C30/37 - (XC1), XC2 (SK) - CI 0.4 - Dmax 16 - S4
BETONÁRSKA OČEĽ - B500B (EN 10080), ROZMERY ZADANÉ V OSIACH PRŮTOV

NADMORSKÁ VÝŠKA ±0.000=343,14m.n.m (BpV)

ZODP.PROJEKTANT		VYPRACOVAL		KRESLIL		SADA : 	
-----------------	--	------------	--	---------	--	--	--